



# Câmara Municipal de Santa Bárbara d'Oeste

## “Palácio 15 de Junho”

**INDICAÇÃO Nº. 253/13**

“Reparo na malha asfáltica junto ao PV (Poço de Visita) do DAE localizada entre a Avenida da Indústria esquina com a Rua do Amendoim.”

**INDICA** ao Senhor Prefeito Municipal, na forma regimental, determinar ao setor competente que proceda Reparo na malha asfáltica junto ao PV (Poço de Visita) do DAE localizada entre a Avenida da Indústria esquina com a Rua do Amendoim.

### **Justificativa:**

Este vereador foi procurado por munícipes da localidade, onde solicitaram minha intermediação junto ao setor competente da prefeitura para que seja efetuado reparo no asfalto, pois a mesmo esta afundando gerando riscos os motorista, principalmente condutores de motocicletas.

### **Fotos:**



CÂMARA MUNICIPAL DE SANTA BÁRBARA D'OESTE

**Nº Protocolo: 00386/2013**

Dt. Entrada: 16/01/2013

Hora: 16:02

Nº Docto:

Interessado: Felipe Sanches

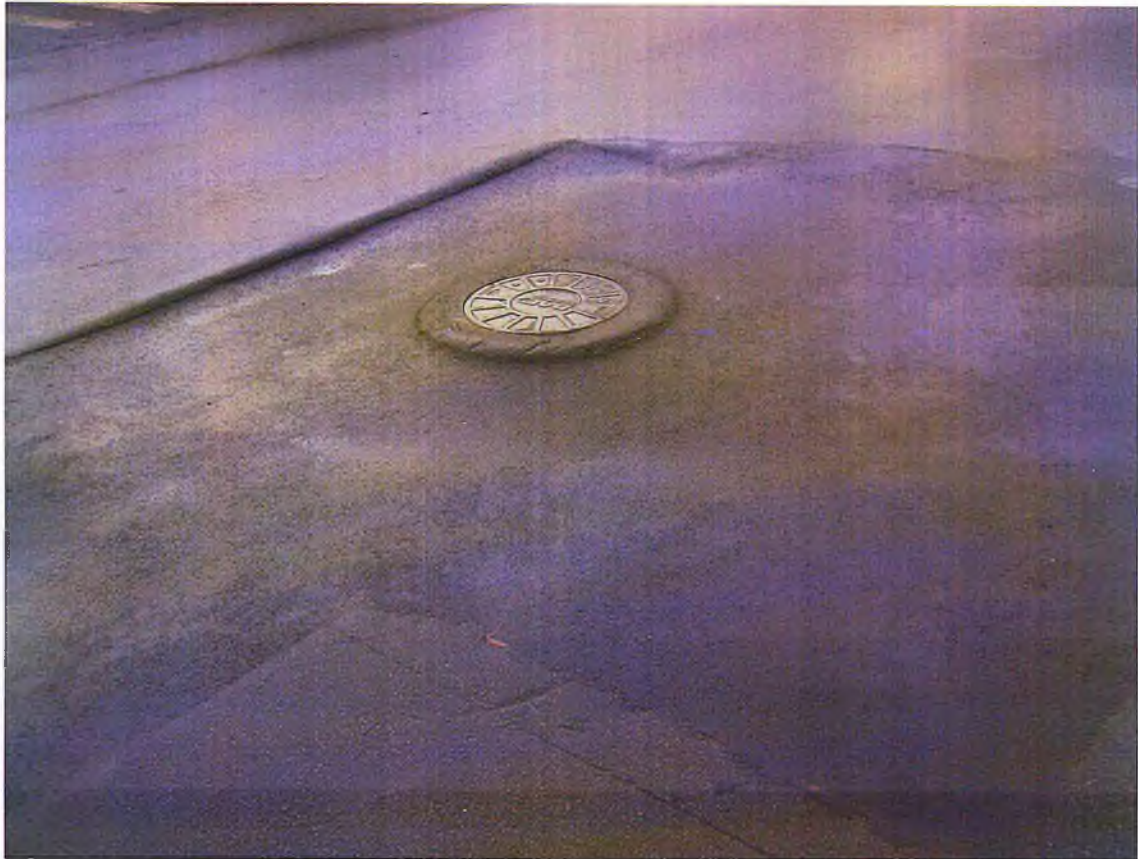
Assunto: Indicação



# Câmara Municipal de Santa Bárbara d'Oeste

## "Palácio 15 de Junho"

INDICAÇÃO Nº. 253/13



Plenário "Dr. Tancredo Neves", em 16 de janeiro de 2013.

  
**Felipe Sanches Silva**



-Vereador PSC-